



Programa de Inserción Agrícola

Apoyo a los procesos de apertura e integración al comercio internacional
ATN/ME-9565-RG BID-FOMIN

ESTRATEGIAS DE PRIORIZACIÓN DE EXPORTACIONES: UN ANÁLISIS DE EXPERIENCIAS EXITOSAS

Mg. Sc. Graciela Peri

Trabajo solicitado por Fundación INAI

Abril 2011

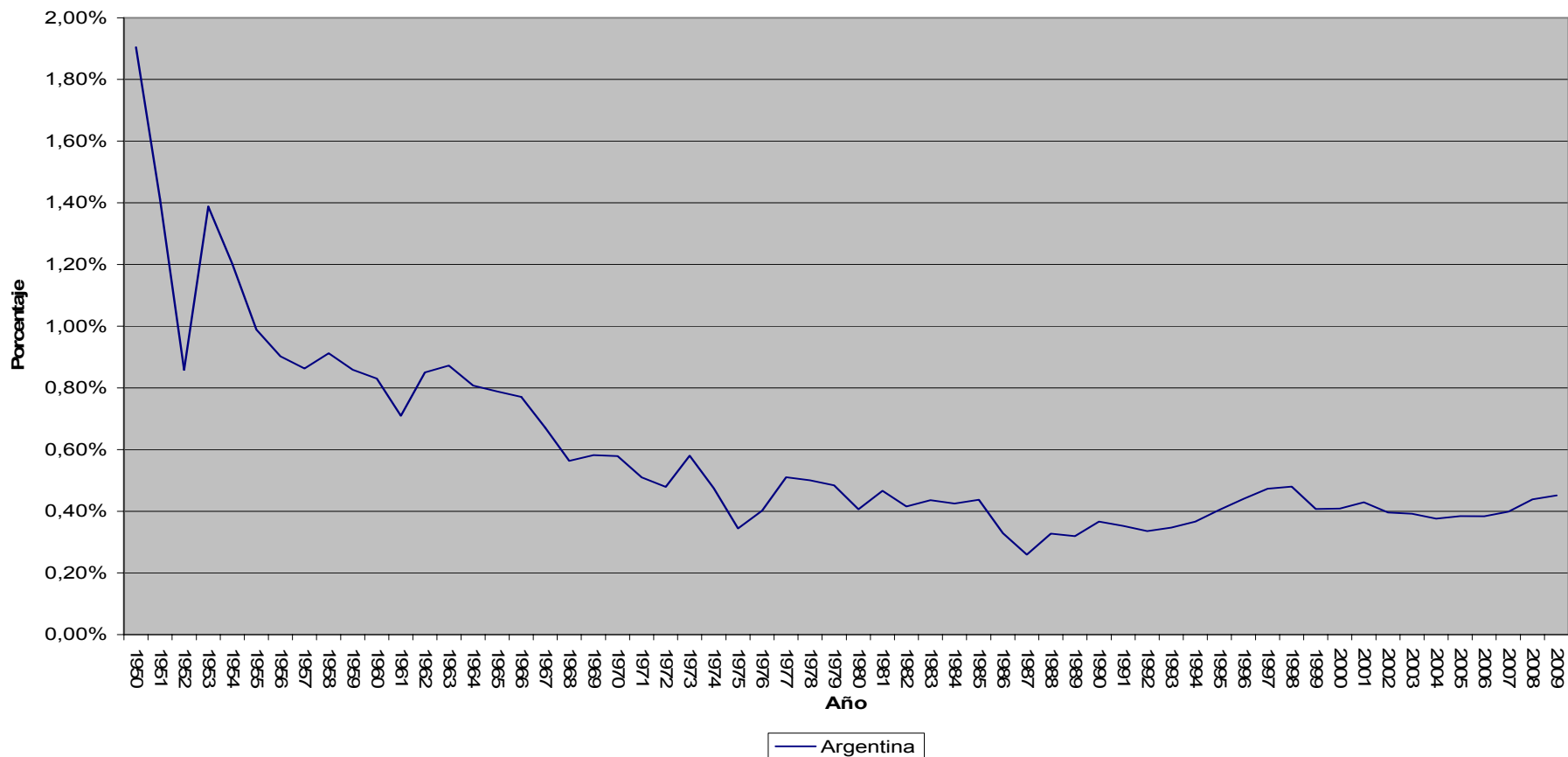




Programa de Inserción Agrícola

Apoyo a los procesos de apertura e integración al comercio internacional
ATN/ME-9565-RG BID-FOMIN

Evolución de participación de exportaciones argentinas en comercio mundial (años 1950-2009, en porcentaje)





Programa de Inserción Agrícola

Apoyo a los procesos de apertura e integración al comercio internacional
ATN/ME-9565-RG BID-FOMIN

OBJETIVOS DEL TRABAJO

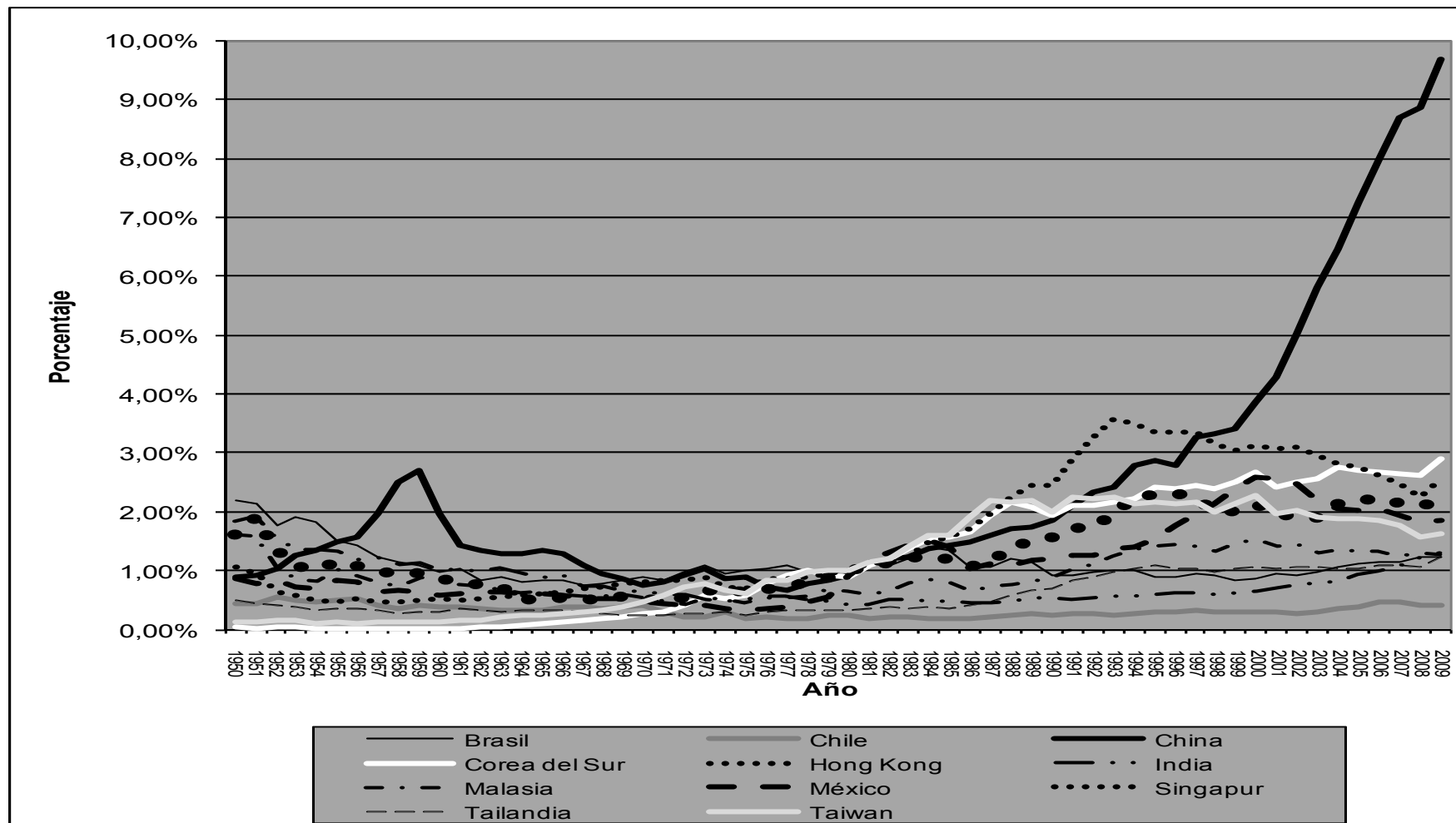
- Identificar los criterios de selección de sectores priorizados en los países exportadores “exitosos”.
- Analizar si las estrategias de priorización surgieron de mecanismos de decisión pública o del consenso público-privado, y en que medida se basan en objetivos macroeconómicos.
- Investigar las estrategias exportadoras de Argentina en las últimas dos décadas y su compatibilidad o no con las usadas por los países exportadores “exitosos”.
- Evaluar si han existido en Argentina criterios de priorización y si los mismos resultan del consenso con los actores privados.



Programa de Inserción Agrícola

Apoyo a los procesos de apertura e integración al comercio internacional
ATN/ME-9565-RG BID-FOMIN

Evolución de la participación de los países seleccionados en el comercio mundial (1950-2009, en porcentaje)





Programa de Inserción Agrícola

Apoyo a los procesos de apertura e integración al comercio internacional
ATN/ME-9565-RG BID-FOMIN

CARACTERIZACIÓN DE LAS ESTRATEGIAS EXPORTADORAS

- **Estrategia Autónoma** : Corea del Sur y Taiwán (Taipei Chino)
- **Estrategia Activa, dependiente de la IED** : Singapur
- **Estrategia Pasiva, dependiente de la IED**: Malasia, Tailandia, Hong Kong, maquilas en Méjico.
- **Reestructuración de las Industrias de Sustitución de Importaciones** : China, India, Brasil y Chile



Programa de Inserción Agrícola

Apoyo a los procesos de apertura e integración al comercio internacional
ATN/ME-9565-RG BID-FOMIN

ESTRATEGIA AUTÓNOMA

- Fuerte orientación a la industrialización exportadora
- Políticas de priorización de sectores productivos fijados en Planes del gobierno en consenso con el sector privado
- Aportes limitados de la IED y controlados.
- Preferencia por el ahorro doméstico público y privado
- Políticas de IyD activas y dirigidas a los sectores “high tech”
- Políticas de desarrollo de infraestructura muy activas
- Sistemas de premios y castigos a grupos exportadores
- Relocalización de sus empresas “segmentación de la cadena de valor”



Programa de Inserción Agrícola

Apoyo a los procesos de apertura e integración al comercio internacional
ATN/ME-9565-RG BID-FOMIN

ESTRATEGIA ACTIVA, DEPENDIENTE DE LA IED

- Fuerte orientación a la industrialización exportadora
- Políticas de priorización de sectores productivos establecidas en los Planes estratégicos de desarrollo
- Fuerte entrada de la IED pero controlada y dirigida hacia sectores estratégicos escogidos por el gobierno.
- Activa articulación público-privada orientada al desarrollo de “cluster”
- “Complementariedad” entre la IED y los sectores industriales domésticos
- Consorcios público-privados con participación de los institutos de IyD.
- Políticas de desarrollo de infraestructura muy activas



Programa de Inserción Agrícola

Apoyo a los procesos de apertura e integración al comercio internacional
ATN/ME-9565-RG BID-FOMIN

ESTRATEGIA PASIVA, DEPENDIENTE DE LA IED

- Orientación a la industrialización exportadora menos activa, mayor preocupación por los mercados internos.
- Políticas de priorización de sectores productivos más débil.
- Fuerte entrada de la IED no controlada, aprovecha las ventajas otorgadas en las ZEE donde consolida “enclaves” industriales modernos sin relación con la economía doméstica.
- Políticas de IyD poco activas y sin orientación a sectores “high tech”
- Políticas de desarrollo de infraestructura moderadas.
- Ahorro doméstico reducido.
- Presencia de ventajas comparativas en sectores vinculados con los recursos naturales (salvo Hong Kong).



Programa de Inserción Agrícola

Apoyo a los procesos de apertura e integración al comercio internacional
ATN/ME-9565-RG BID-FOMIN

RESTRUCTURACIÓN DE LAS INDUSTRIAS DE SUSTITUCIÓN DE IMPORTACIONES

- Débil orientación a la industrialización exportadora
- Políticas de priorización de sectores productivos débil, muy influenciada por los grupos económicos con poder de “lobbying “
- Aporte de la IED elevado, en general poco controlado.
- Ahorro doméstico de moderado a bajo
- Políticas de protección a la “industria naciente” por plazos prolongados (salvo en Chile)
- Políticas de IyD poco activas y poco orientadas a sectores “high tech”
- Políticas de desarrollo de infraestructura de moderadas
- Presencia de ventajas comparativas vinculadas con la presencia de recursos naturales y/o mano de obra barata.



Programa de Inserción Agrícola

Apoyo a los procesos de apertura e integración al comercio internacional
ATN/ME-9565-RG BID-FOMIN

Participación de las exportaciones por categorías tecnológicas en los países seleccionados (1985-2009)

Año	1985					2009				
	País	PP	MRN	BT	MT	AT	PP	MRN	BT	MT
Brasil	28%	31%	18,3%	15,8%	6,9%	26%	34,3%	15,2%	11,8%	12,8%
Chile	6,9%	79,2%	6,2%	7,5%	0,2%	7,2%	45,6%	41,5%	4,3%	1,5%
China	41,5%	17,6%	32,2%	6,1%	2,7%	2,6%	4,3%	28,2%	16,1%	48,9%
Corea del Sur	6,9%	2,3%	39,7%	33%	18,2%	7%	1,3%	19,8%	28,2%	43,7%
Hong Kong	2,4%	7,3%	50%	13,3%	27%	0,9%	3%	26,9%	8,6%	60,6%
India	22,4%	25,7%	39,4%	8,4%	4,2%	16%	16,4%	40,4%	13,2%	13,9%
Malasia	36,5%	28,6%	13,1%	4,4%	17,5%	16%	12,8%	14,7%	7,8%	48,6%
México	67%	5,1%	5,5%	14,7%	7,6%	14,6%	8,2%	13,2%	20,9%	43,2%
Singapur	31,4%	16,1%	11,3%	13,7%	27,5%	15,7%	8,7%	9,3%	10,6%	55,8%
Tailandia	16,1%	38,6%	29,9%	7,8%	7,6%	8,3%	13,8%	28,8%	14,1%	35%
Taipei Chino	9,8%		39,8%	24,7%	25,7%	6,2%	2%	23,6%	13,5%	54,9%



Programa de Inserción Agrícola

Apoyo a los procesos de apertura e integración al comercio internacional
ATN/ME-9565-RG BID-FOMIN

Correlación entre estrategias de comercio exterior y sectores productivos priorizados (principales grupos de productos exportados, años 1989-2009)

Estrategia Exportadora	1989	2009
Estrategia Autónoma		
Corea del Sur	2/10 Media y Alta Tec	6/10 Media y Alta Tec
Taiwán	3/10 Media y Alta Tec	5/10 Media y Alta Tec
Estrategia Activa Dependiente de la IED		
Singapur	4/10 Media y Alta Tec	7/10 Media y Alta Tec
Estrategia Pasiva Dependiente de la IED		
Malasia	2/10 Media y Alta Tec	4/10 Media y Alta Tec
Tailandia	2/10 Media y Alta Tec	3/10 Media y Alta Tec
Hong Kong	4/10 Media y Alta Tec	4/10 Media y Alta Tec
Méjico	4/10 Media y Alta Tec	5/10 Media y Alta Tec
Reestructuración de las Industrias de Sustitución de Importaciones		
Chile	1/10 Media y Alta Tec	1/10 Media y Alta Tec
India	1/10 Media y Alta Tec	5/10 Media y Alta Tec
Brasil	2/10 Media y Alta Tec	3/10 Media y Alta Tec
China	2/10 Media y Alta Tec	6/10 Media y Alta Tec



Programa de Inserción Agrícola

Apoyo a los procesos de apertura e integración al comercio internacional
ATN/ME-9565-RG BID-FOMIN

Caracterización de las estrategias exportadoras de Argentina

1860-1930 Apertura externa. Teoría clásica de la división internacional del comercio basado en las ventajas comparativas derivadas de los recursos naturales

1930-1990 Modelo de Industrialización por Sustitución de Importaciones (con algunos cortos períodos de apertura externa)

1990-2001 Estrategia Pasiva dependiente de la Inversión
Extranjera Directa

2001-2011 Reestructuración de las Industrias de Sustitución de Importaciones



Programa de Inserción Agrícola

Apoyo a los procesos de apertura e integración al comercio internacional
ATN/ME-9565-RG BID-FOMIN

Principales 10 sectores productivos exportables por categorías tecnológicas en Argentina (1993- 2009)

1993		2009	
Producto	%	Producto	%
Cereales	11,08	Residuos, desperdicios de las industrias alimentarias; alimentos para animales	15,49
Residuos, desperdicios de las industrias alimentarias; alimentos para animales	11,06	Combustibles minerales, aceites minerales y productos de su destilación	10,16
Combustibles minerales, aceites minerales y productos de su destilación	9,42	Vehículos automóbiles, tractores, ciclos, demás vehículos terrestres, sus partes	9,65
Grasas y aceites animales o vegetales; grasas alimenticias; ceras	8,22	Grasas y aceites animales o vegetales; grasas alimenticias; ceras	8,05
Semillas y frutos oleaginosos; semillas y frutos diversos	5,31	Cereales	5,77
Vehículos automóbiles, tractores, ciclos, demás vehículos terrestres, sus partes	5,06	Carne y despojos comestibles	3,71
Pescados y crustáceos, moluscos y otros invertebrados acuáticos	4,95	Semillas y frutos oleaginosos; semillas y frutos diversos	3,56
Pieles (excepto la peletería) y cueros	4,60	Maquinas, reactores nucleares, calderas, aparatos y artefactos mecánicos.	2,76
Maquinas, reactores nucleares, calderas, aparatos y artefactos mecánicos.	4,41	Diversos productos químicos	2,74
Carne y despojos comestibles	3,60	Minerales, escorias y cenizas	2,39
10 principales sectores productivos	67,71	10 principales sectores productivos	64,27



Programa de Inserción Agrícola

Apoyo a los procesos de apertura e integración al comercio internacional
ATN/ME-9565-RG BID-FOMIN

REFLEXIONES FINALES

- ¿ Ha adoptado Argentina estrategias de priorización de sectores productivos o alguna de las otras estrategias aplicadas por los países “exitosos”? ¿Ha existido consenso con los actores privados?
- No han existido estrategias de sectores priorizados en Argentina en forma formal. Sin embargo se percibe discrecionalidad en el uso de instrumentos comerciales que permite discernir entre sectores “protegidos” y sectores “castigados”.
 - Influencia del “lobbying” en la definición de los sectores “priorizados”.
 - Falta de políticas activas en el desarrollo de infraestructuras para la exportación.
 - La IED no ha sido controlada y no ha armado entramados productivos con los sectores industriales domésticos.
 - La inversión en IyD es aún débil para fortalecer sectores de MT y AT.
 - Las trabas a las importaciones (LNAPI) ponen en riesgo las cadenas de valor por la falta de insumos estratégicos y debilitan la capacidad exportadora del país por las posibles represalias de los países compradores.
 - Los controles a las exportaciones y las retenciones ponen en riesgo las inversiones futuras en el sector agropecuario y agroindustrial.



Programa de Inserción Agrícola

Apoyo a los procesos de apertura e integración al comercio internacional
ATN/ME-9565-RG BID-FOMIN

ALGUNAS REFLEXIONES COMPLEMENTARIAS

PLAN ESTRATÉGICO INDUSTRIAL (2020) PEI

- Objetivos : crecimiento del PBI del 5% anual, duplicar PBI industrial, alcanzar un superávit comercial de 25.000 millones de dólares, reducir el desempleo al 4%
- Sectores priorizados o “estratégicos” : de los 10 sectores productivos seleccionados, 7 de ellos continúan siendo los mismos sectores que han sido “altamente protegidos” por la políticas comerciales del gobierno a partir del 2002 y aún no han alcanzado expresividad exportadora, salvo el caso del sector automotor (aunque cabe aclarar que su balanza comercial es altamente deficitaria)
- Los sectores “castigados” que más contribuyen a la balanza comercial en la actualidad no aparecen dentro de los “priorizados” o estratégicos.

PLAN ESTRATÉGICO AGROALIMENTARIO Y AGROINDUSTRIAL (2010-2016) PEA 2 (en elaboración, definición de perfiles productivos regionales como base del perfil productivo nacional)



Programa de Inserción Agrícola

Apoyo a los procesos de apertura e integración al comercio internacional
ATN/ME-9565-RG BID-FOMIN

MUCHAS GRACIAS