

# **Negociaciones en la OMC**

**Desayuno de trabajo con periodistas  
Proyecto BI-FOMIN**

**1 de julio de 2008**

# Ronda de Doha – Eliminación de los subsidios a la exportación

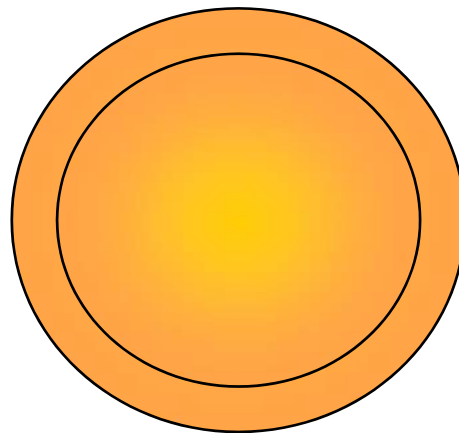
- Es el pilar de los mayores logros. Hay un compromiso de eliminar los subsidios a la exportación para fines de 2013 (Acuerdo H-K), además para fines de 2010 se reducirían el 50% los desembolsos.
- Se establecen disciplinas para los créditos a la exportación. Los que no las cumplan serán considerados subsidios a la exportación y deberán eliminarse. Plazo máximo de reembolsos 180 días. Algunas prácticas deberán auto financiarse (4/5 años).
- La ayuda alimentaria se divide en ayuda alimentaria de emergencia (que no será recurrible ante el OSD de la OMC) y ayuda no de emergencia.
- La ayuda alimentaria no de emergencia no deberán desplazar a operaciones comerciales o al menos minimizarlo. Si no se cumple con ello podrá ser recurrida en el OSD de la OMC.

# Ronda de Doha –Reducción de subsidios a la producción

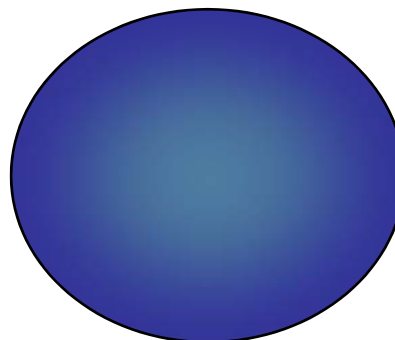
- Reducción conjunta de la Caja ámbar + Caja azul
- Reducción de la Caja ámbar: 1) reducción de la MGA general y por producto; y 2) reducción del nivel *de mínimos en un 50-60%*
- Se redefine la Caja azul (entran PCC de USA) y se pone un tope general (2,5% VPA) y tope por producto.
- Cambios mínimos en la Caja verde
- Reducciones más importantes para los subsidios al algodón

**R  
O  
N  
D  
A  
  
U  
R  
U  
G  
U  
A  
Y**

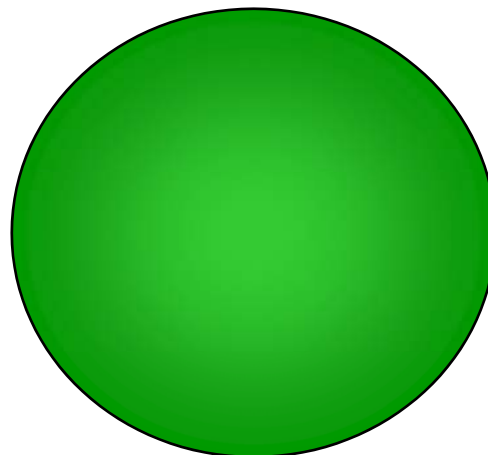
**CAJA  
ÁMBAR**



**CAJA  
AZUL**



**CAJA  
VERDE**



FUNDACIÓN  
**INAI**  
Reduccion

20% **+**

**DAÑO**

**-**

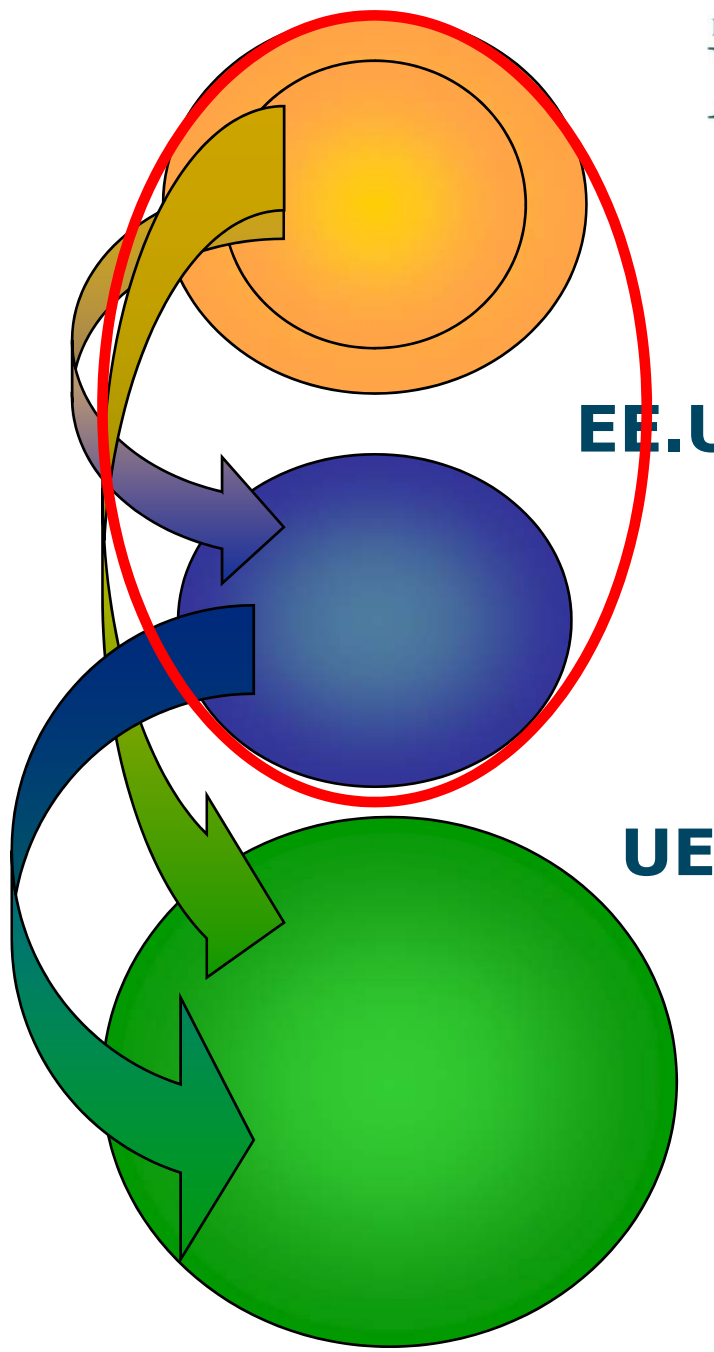
¿Hacia donde vamos?

R  
O  
N  
D  
A  
  
D  
E  
  
D  
O  
H  
A

CAJA  
ÁMBAR

CAJA  
AZUL

CAJA  
VERDE



+

EE.UU.

DAÑO

UE

-

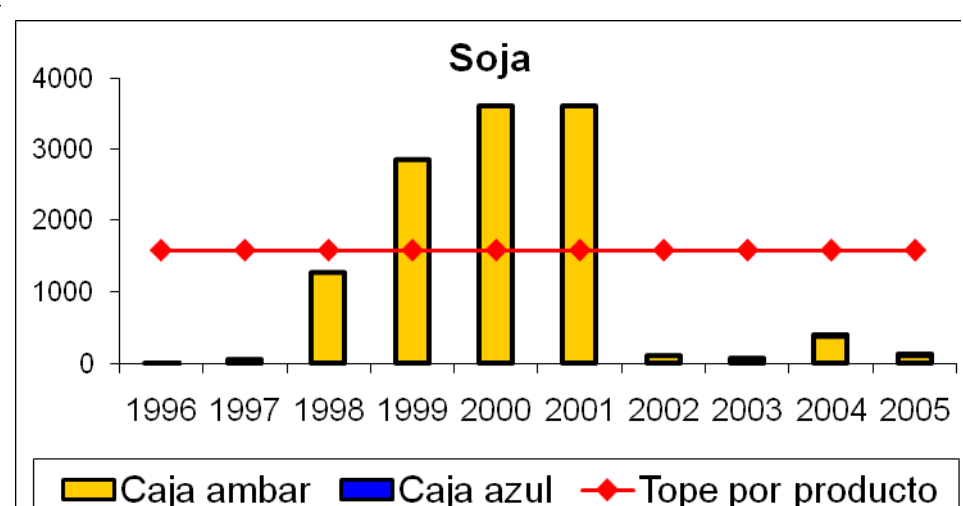
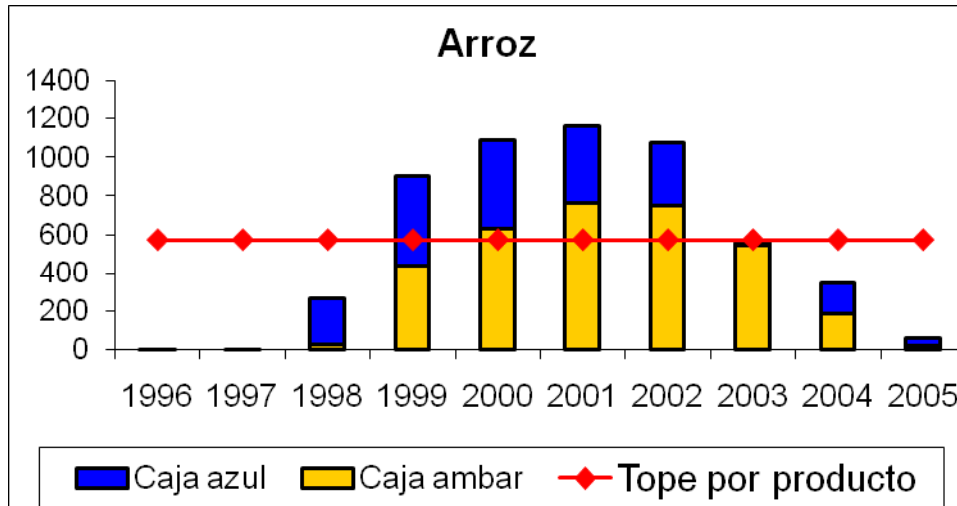
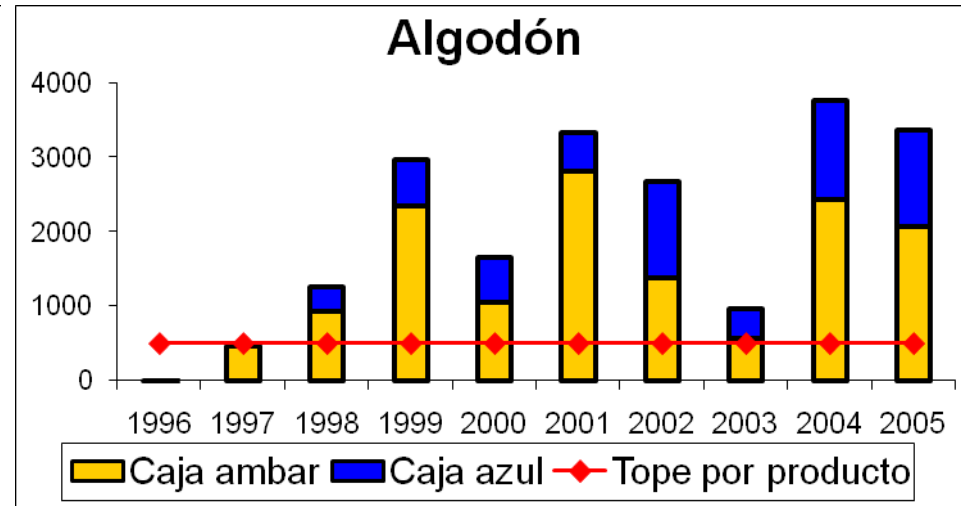
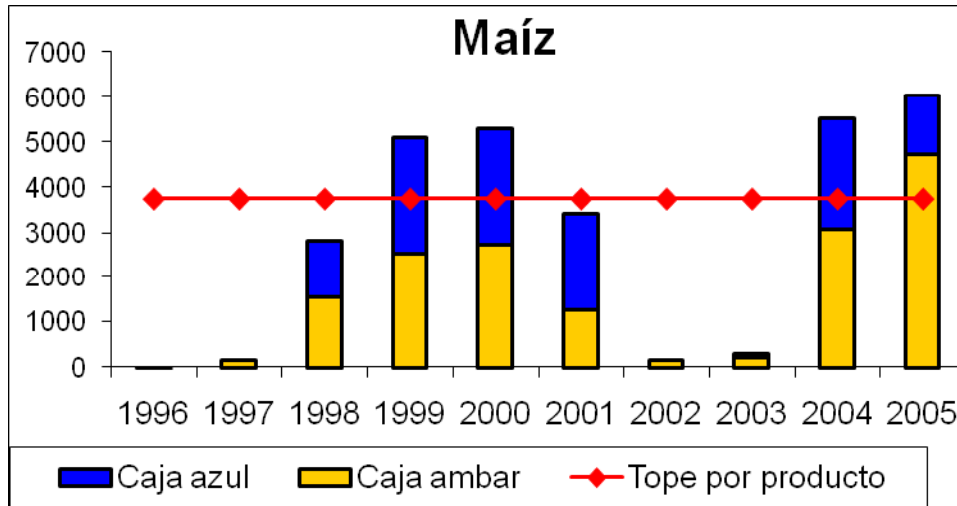
# Reducción conjunta de la Caja ámbar + Caja azul (mil mill USD)

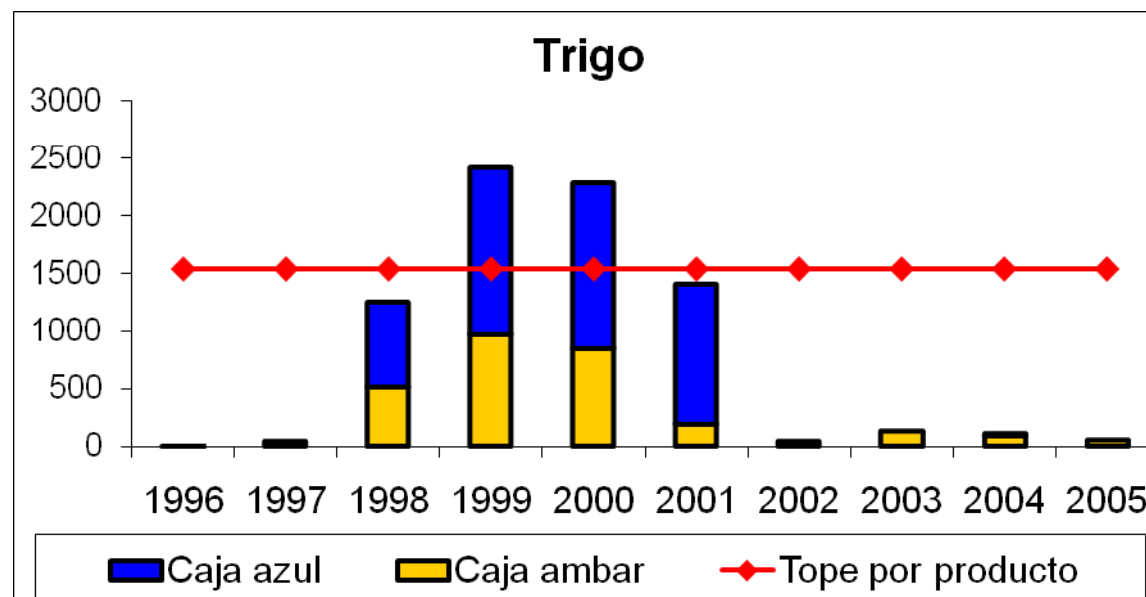
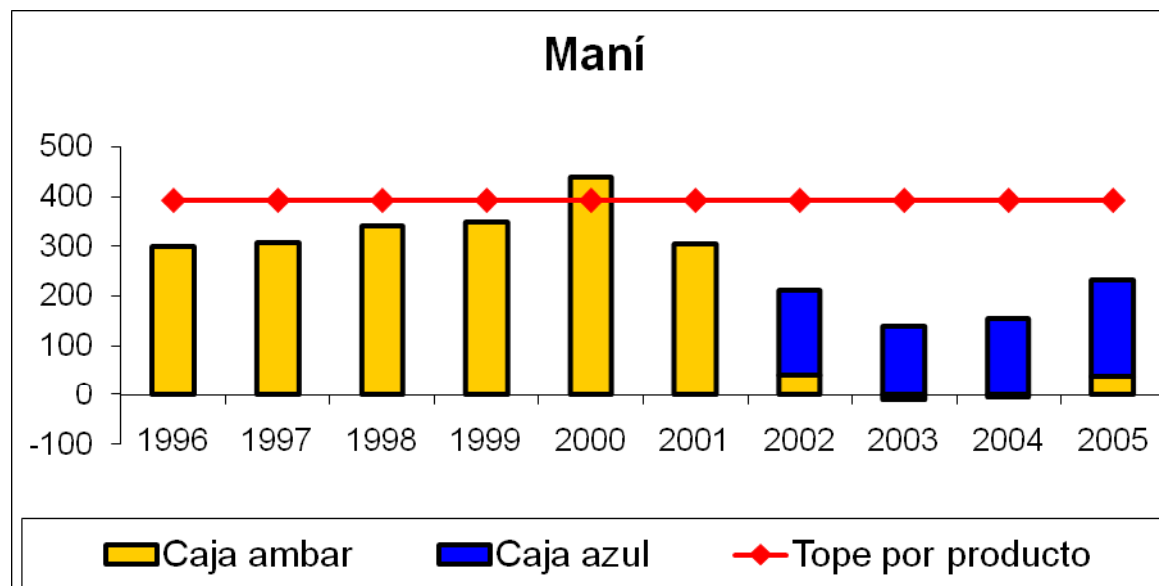
## Aplicación de la propuesta de Mayo 08

País ejemplo	Nivel Base	% corte	Nivel Final	Nivel aplicado
UE-25(mil mill €)	118,9,	75% - 85%	29,7– 17,8	28,1
Japón	49,1	66% - 73%	14,5 – 10,3	7,2
EE.UU.	48,2	66% - 73%	16,4 – 13,0	15,3
Argentina	3,1	33,3%-40%	2,2 – 2,0	0,075

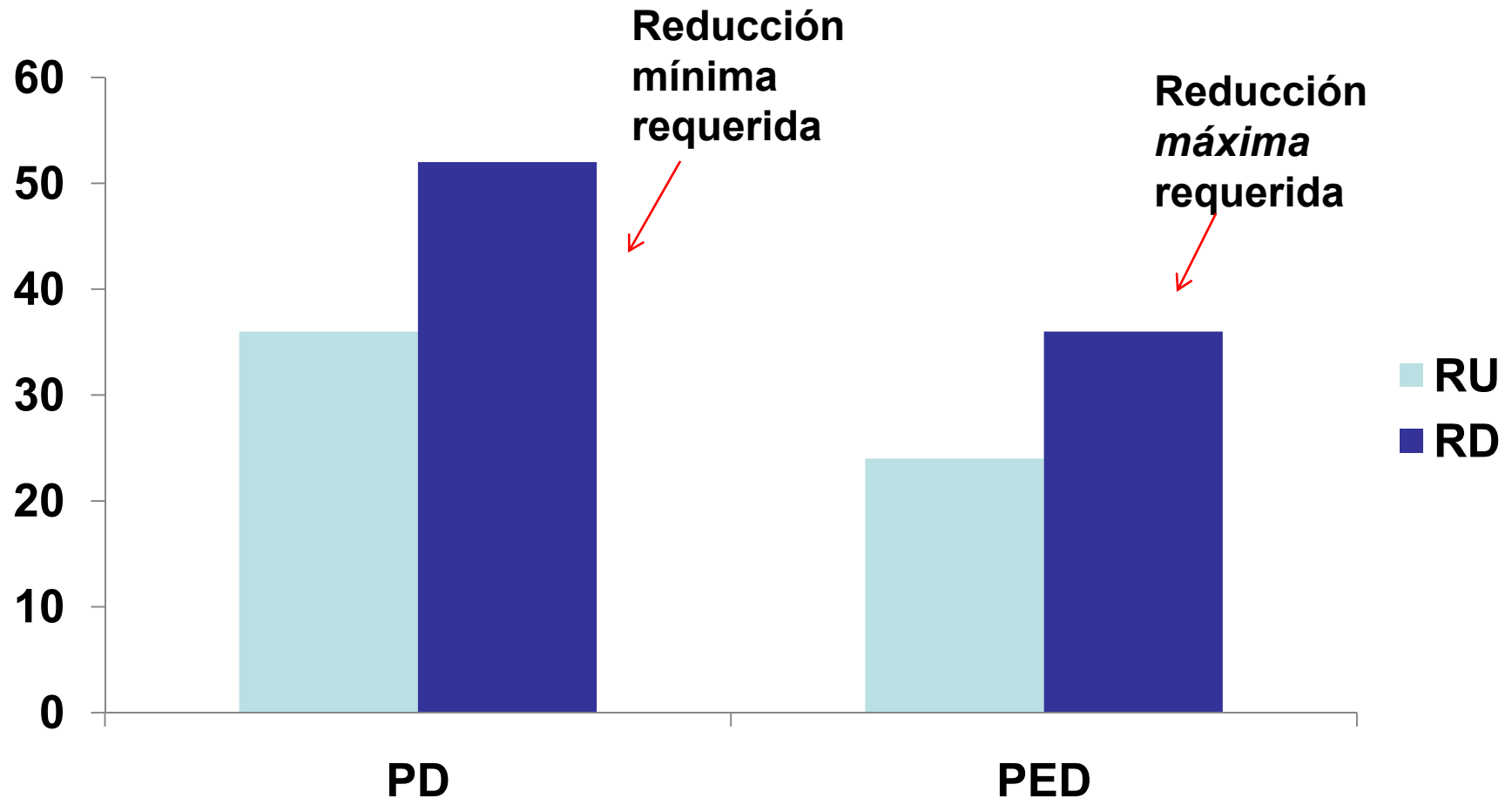
# Tope por producto

## Caja ámbar + Caja azul





# Ronda de Doha – Reducción de aranceles a la importación: incremento de reducción promedio



# La formula de reducción arancelaria general es mejor que la propuesta por el G-20 (del cual Argentina es parte)

PD			PED		
Aranceles %	% de reducción Mayo 08	G-20	Aranceles %	% de reducción Mayo 08	G-20
>a 0 y <=20	50%	45%	>a 0 y <=30	33,33	25%
>20 y <= 50	57%	55%	>30 y <= 80	38	30%
>50 y <= 75	64%	65%	>80 y <= 130	42,66	35%
> 75	66% - 73%	75%	> 130	44% - 48,6%	40%

**Sin embargo, la cantidad de excepciones a la misma diluye los beneficios. Además, no pone un tope para aranceles mayores a 100%**

# Excepciones

- **PRODUCTOS SENSIBLES** (4 a 6% de líneas arancelarias) con reducción arancelaria menor y ampliación de cuotas. La cuotas serían equivalentes entre el 4% y 5% del consumo interno. El arancel intra cuota no sería cero. 132 productos en la UE y 106 productos en EE.UU.

En UE serían sensibles: trigo, maíz, manteca, quesos, leche en polvo entera, carne vacuna deshuesada, carne aviar, manzanas, ajo, uvas, limones y peras, entre otros productos.

En EE.UU. lo serían la manteca, quesos, leche en polvo entera, entre otros productos lácteos, y el azúcar de caña no refinada y refinada.

# Posibles cuotas para productos

**sensibles** - Aún no están definidas, podrían ser menores a las del cuadro (en miles de TM)

Producto	UE (4%-5% del consumo domestico)	EE.UU. (4%-5% del consumo domestico)
Trigo	3.461 – 4.327	-
Maíz	2.387 – 2.983	-
Maneca	75 - 94	19,6 – 24,5
Quesos	200 (ó menos)	112 (ó menos)
Leche en polvo	11 - 14	0,8 - 1
Carne vacuna enfriada	140 - 176	-
Carne vacuna cong.	168 - 210	-
Carne aviar cong.	268 - 335	-
Manzanas	358 - 403	-
Peras	109 - 136	-
Limonos	49 - 60	-

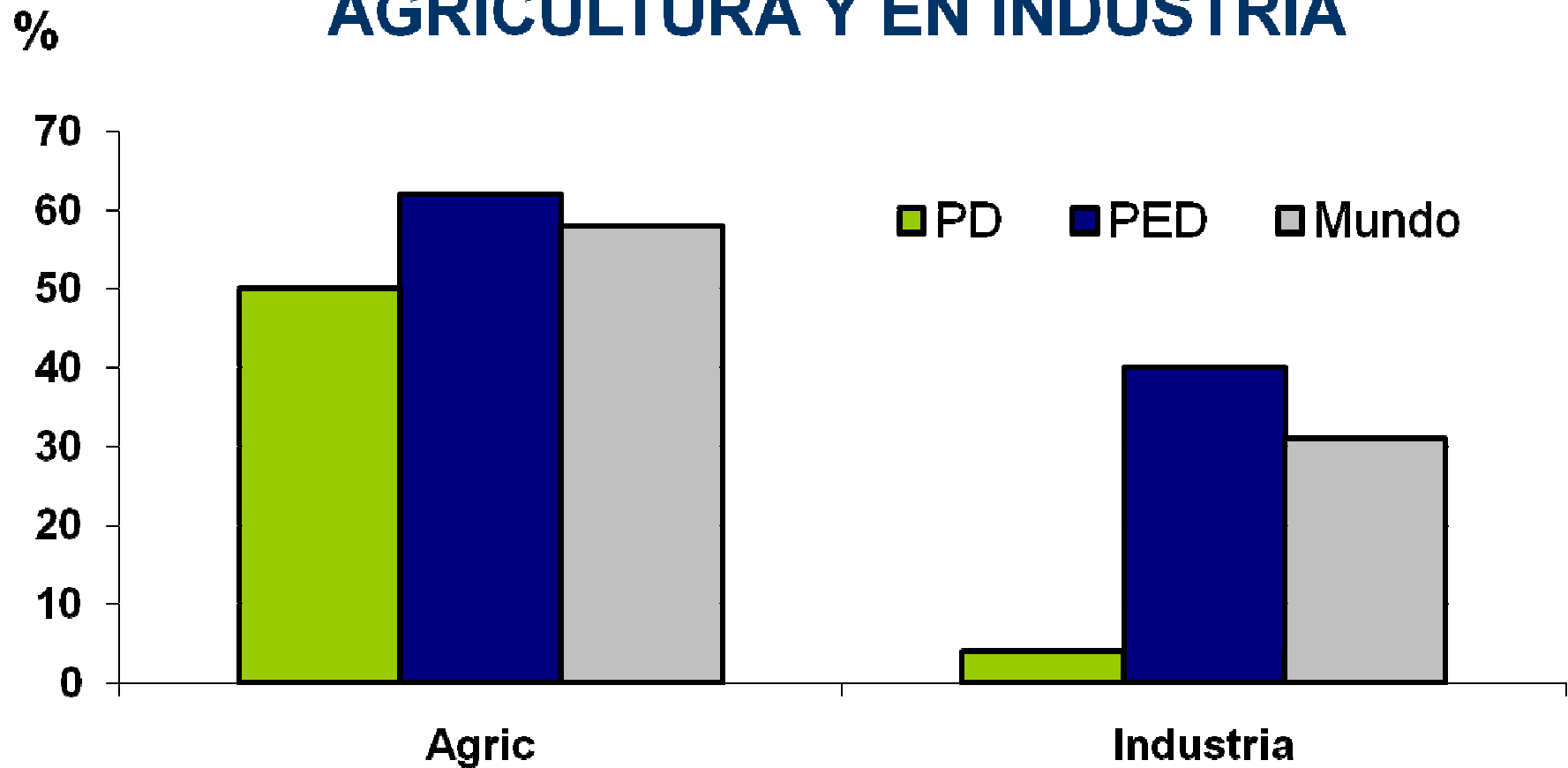
# Excepciones (cont.)

- **PRODUCTOS ESPECIALES** (solo para PED): entre el 8% y el 20% de las líneas arancelarias reducirán aranceles en un 15 promedio (mínimo 12%, máximo 20%). El 40% de ellas podrían no ser objeto de reducción arancelaria. La selección de estos productos tienen que estar justificados en el desarrollo rural, la seguridad de los medios de subsistencia y la seguridad alimentaria.
- **SGE para los PD** - dos opciones: 1) eliminarla ó 2) mantenerla para el 1,5% de los productos (27 productos en EE.UU y 33 productos en la UE).
- **MSE para los PED** – dos opciones: 1) se activa fácil, impone derechos correctivos altos y no fija un tope para el derecho correctivo ó 2) se activa menos fácil, impone derechos correctivos menores y el tope para el derecho correctivo es el arancel de la RU. La primera opción es **MUY PELIGROSA = PELIGRO DE RETROCESO EN RELACION A RONDA URUGUAY**

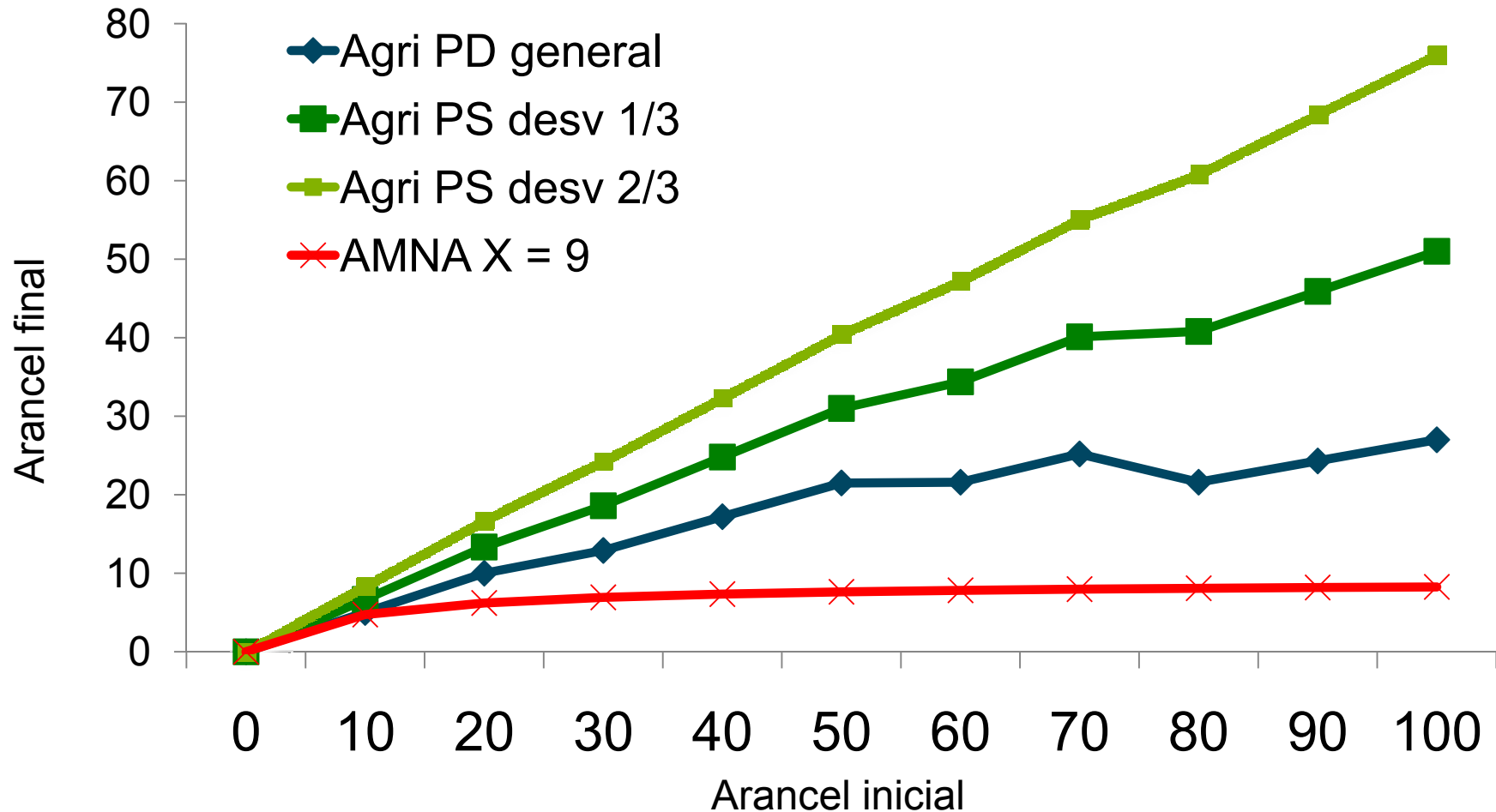
# La posición de Argentina frente a las negociaciones de la OMC

- Las negociaciones en materia de AMNA toman relevancia para el gobierno argentino.
- Argentina no reconoce al proyecto de modalidades de AMNA como una base para sentarse a negociar.
- Alianza Argentina-India para enfrentar negociación en AMNA. Brasil se aparta de Argentina y la India. En el pasado formaban el grupo ABI.
- Argentina sigue insistiendo en que lo acordado en AMNA y en agricultura tiene que ser comparable (párrafo 24 de Declaración Ministerial de H-K)

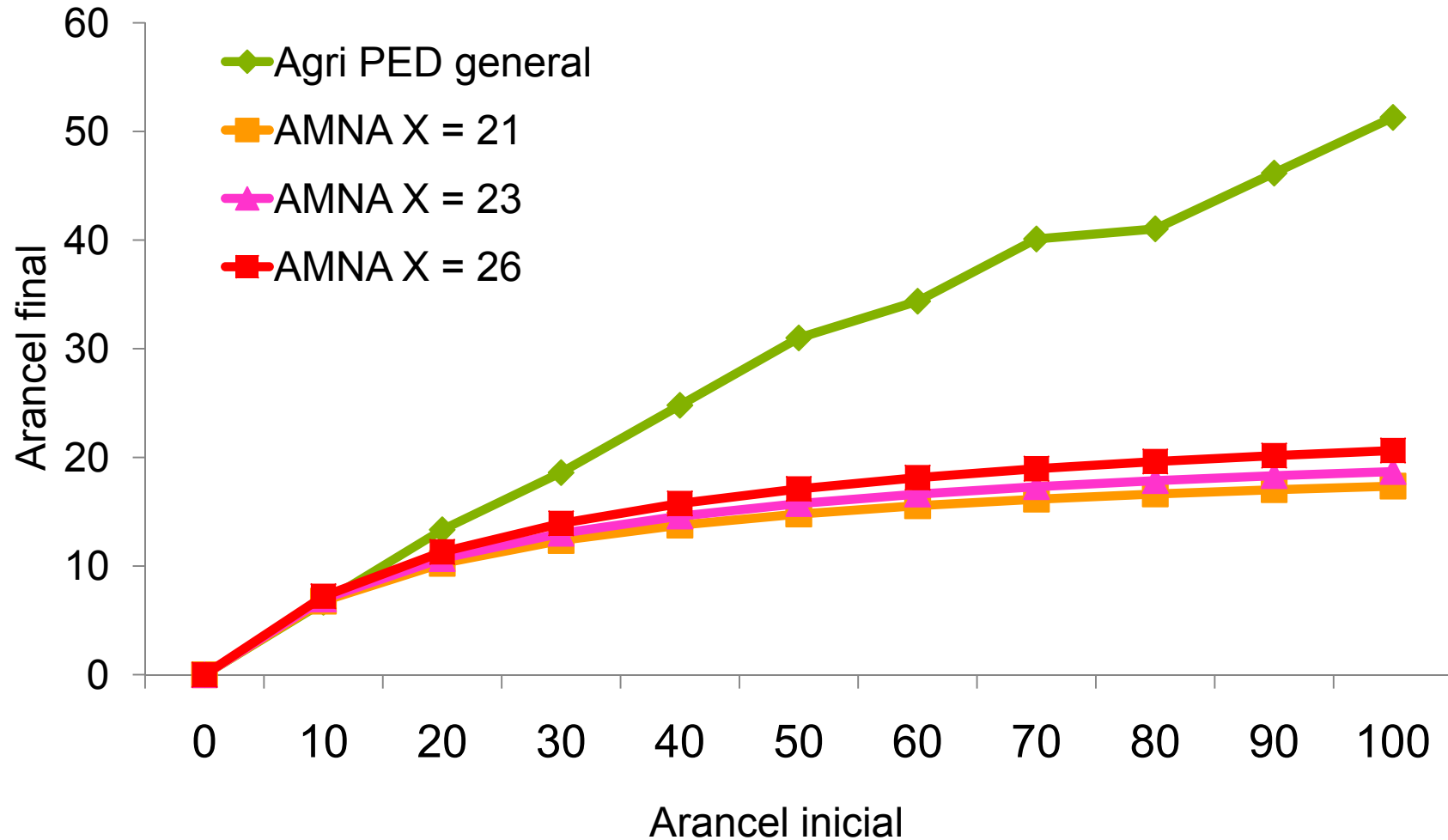
## ARANCELES A LA IMPORTACION EN AGRICULTURA Y EN INDUSTRIA



# Reducción arancelaria en PD para agricultura y AMNA



# Reducción arancelaria en PED para agricultura y AMNA



# Futuro de la negociación

- **21 de Junio, Lamy llamo a una reunión a Ministros de 30 países. Se busca lograr un mayor compromiso o desactivarla formalmente hasta que se definan las nuevas autoridades en EE.UU. y la UE.**
- **Se comienza a hablar de 2009 – 2010 como años posibles para el cierre de la Ronda. 2008 parece cada vez más difícil.**
- **A último momento van a aparecer los nuevos temas: restricciones a las exportaciones, derechos de exportación, etc.**