

# **Políticas comerciales y seguridad alimentaria: una perspectiva latinoamericana sobre la economía política de las negociaciones**

---

**Eugenio Díaz Bonilla (IFPRI)**

**INAI: II Conferencia Internacional  
sobre Proyecciones Agroindustriales**

**Bolsa de Cereales, Buenos Aires**

**3 de diciembre, 2015**

# Estructura de la Presentación

---

- **Contexto de las negociaciones**
- **Bali y Nairobi**
- **Comentarios finales**

# Contexto general

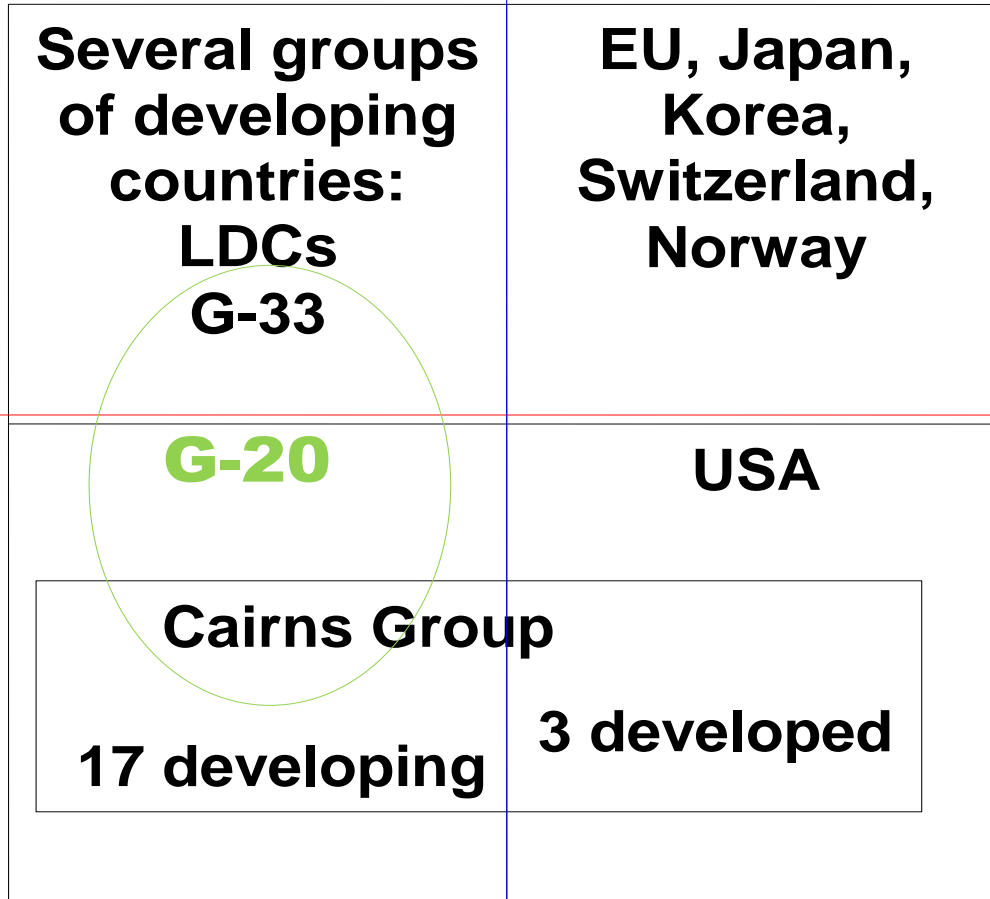
---

- **Diferentes fases de la economía global**
  - **Diferentes grupos de países.**
    - **Estructura agraria y productiva**
    - **Geografía, historia y orientación comercial**
    - **Políticas agropecuarias**
    - **Políticas macroeconómicas**
  - **Diferentes visiones y roles de los participantes**
    - **El dilema de políticas agropecuarias: precios altos o bajos; consumidores o productores**
    - **Negociadores, políticos, economistas, sociedad civil...**
-

**South**



**North**



**“Farmers Not Competitive”**

**Agriculture is special**



**“Farmers Competitive”**

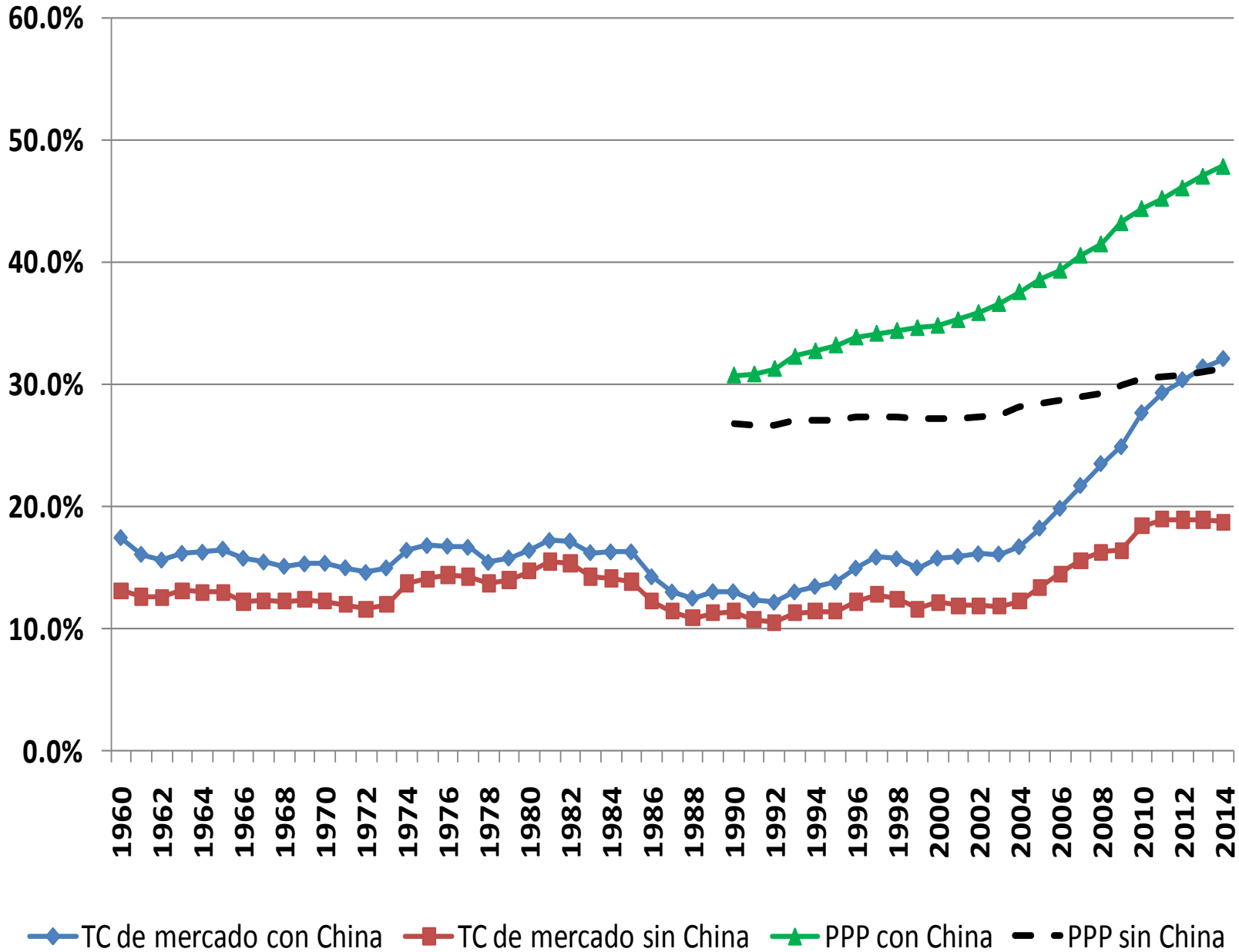
**Agriculture treated as other sectors**



# Land structure: Average size of holdings and concentration

Region/country	Average size	Gini index
Africa	2.9	0.53
Asia Developing	2.2	0.57
LAC	87.1	0.82
USA	187.0	0.64
EU	27.3	0.59
Japan/Korea	1.1	0.47
Canada	349.1	0.74

# Porcentaje del PBI mundial de países en desarrollo



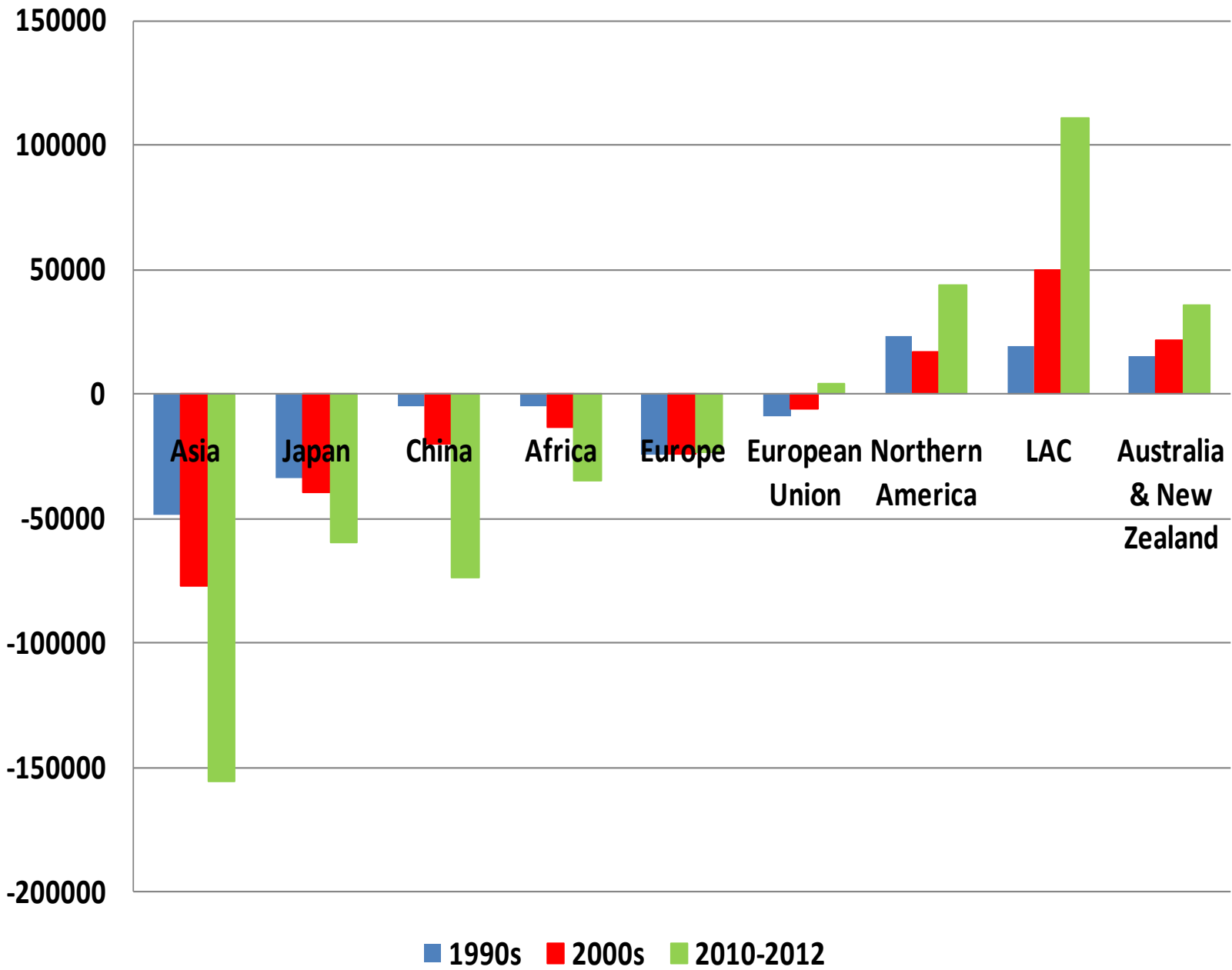


# **% Agricultura Mundial**

## **(dólares internacionales constantes 2004-2006)**

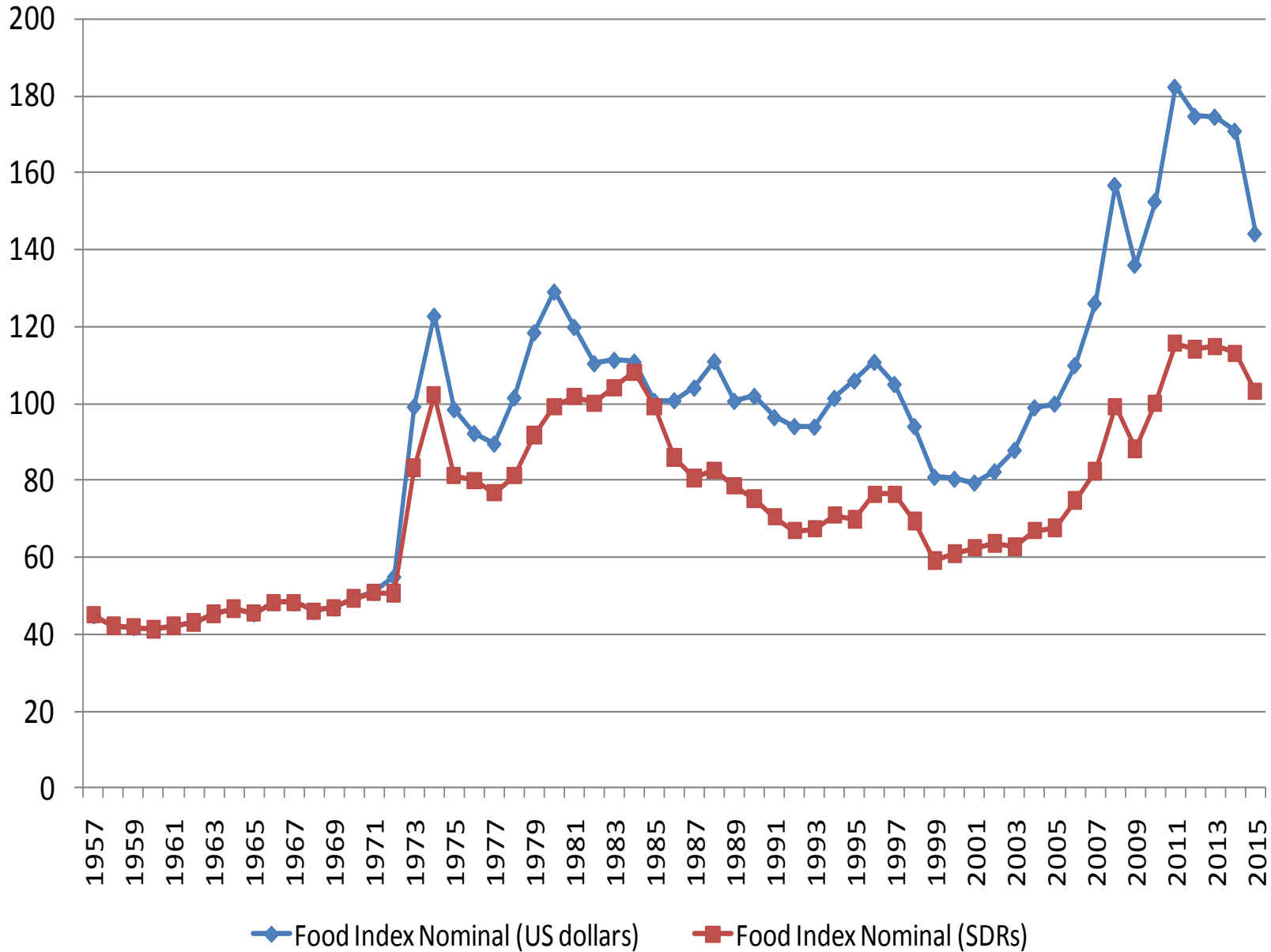
	1960s	1970s	1980s	1990s	2000s	2010s
Africa	6.9	6.8	6.6	7.4	8.2	8.6
Americas	25.2	24.9	24.5	24.3	24.5	23.7
Argentina	2.0	1.8	1.7	1.7	1.8	1.8
Brazil	3.0	3.4	4.0	4.5	5.5	6.1
Mexico	1.3	1.4	1.6	1.6	1.6	1.5
South America	7.0	7.2	7.8	8.5	9.7	10.3
LAC	9.5	9.9	10.5	11.0	12.3	12.8
United States of America	14.2	13.7	12.5	11.9	10.9	9.8
Canada	1.5	1.4	1.4	1.4	1.3	1.2
Asia	29.6	31.2	35.6	43.3	48.0	50.9
China	9.9	11.0	13.6	18.2	21.9	23.4
India	7.5	7.5	8.1	9.2	9.2	10.2
Europe	36.2	35.0	31.4	22.9	17.5	15.1
European Union	22.4	21.0	19.1	16.2	13.1	11.0
Australia & New Zealand	2.0	2.0	1.8	1.8	1.7	1.5

# Net Agricultural Trade



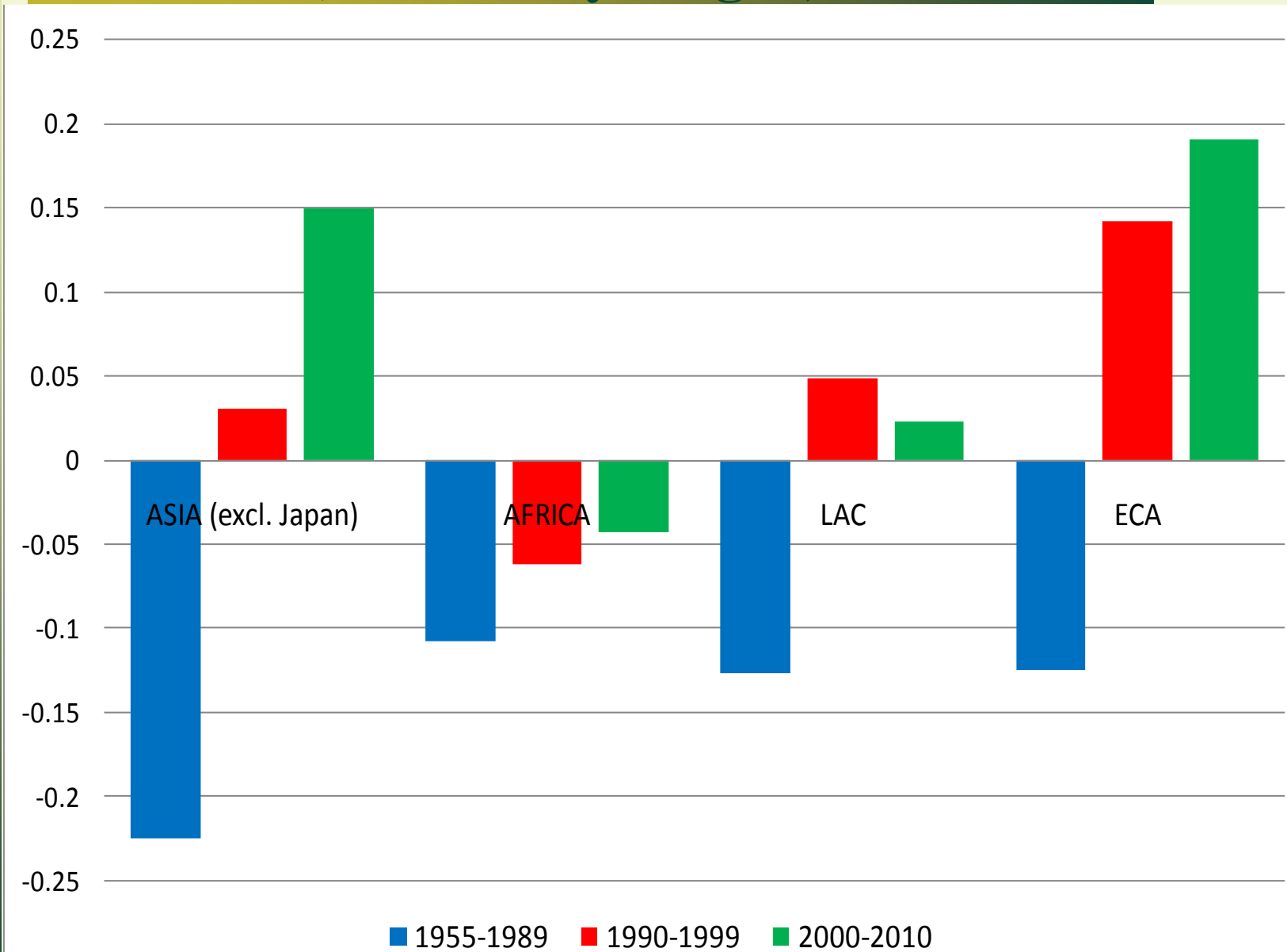


# Nominal Food Price Indices in US and SDR (2005=100 for the US index)



# Tasa de Asistencia Nominal

## (Anderson y Nelgen, 2013)



# PSEs OECD



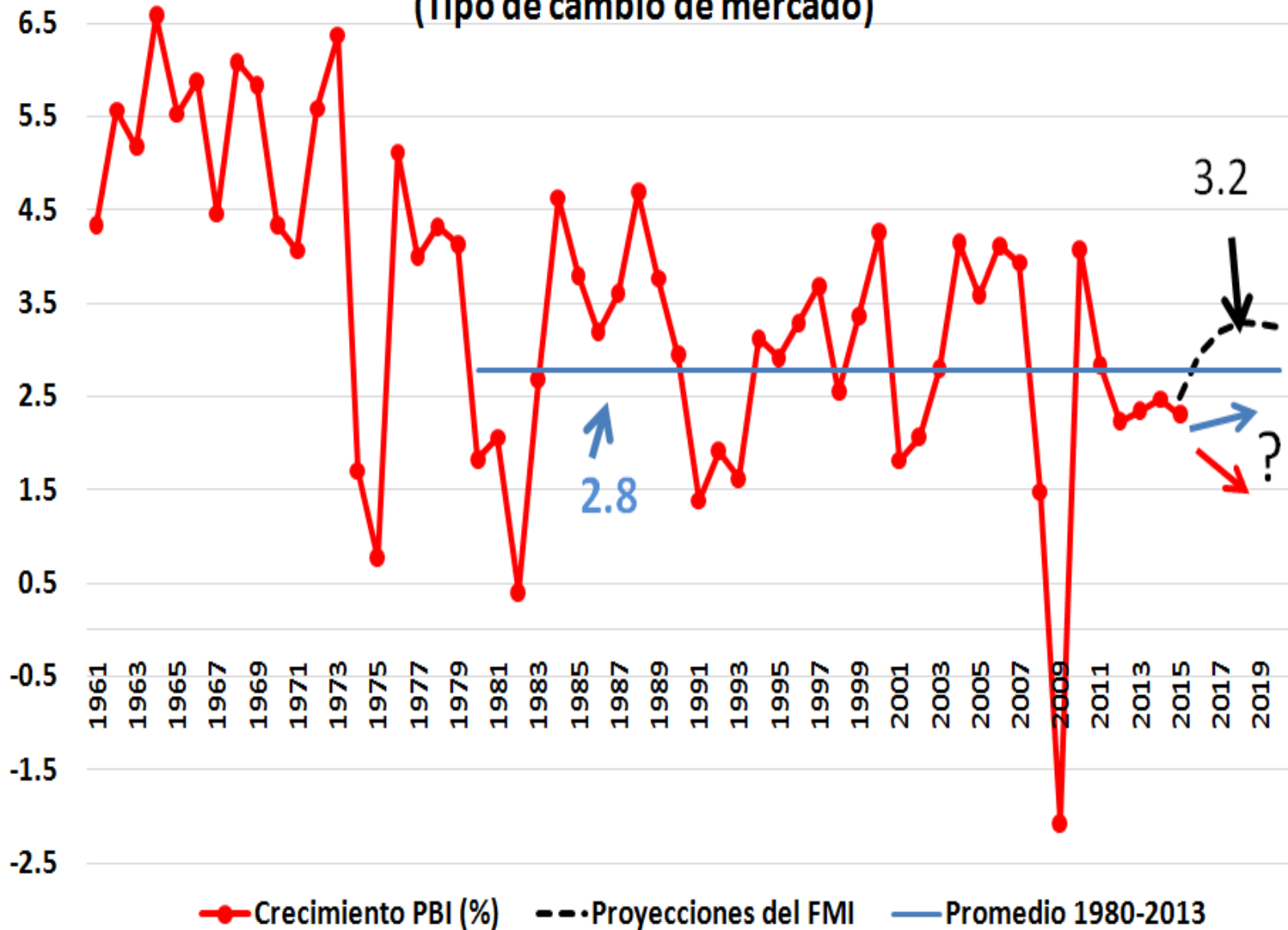
	1995–1999	2000–2004	2005–2009	2010–2014
<b>Developed countries <sup>a</sup></b>				
<b>Total USD billion</b>	218.4	206.5	218.0	217.8
<b>without EU USD billion</b>	103.9	104.9	91.4	107.6
<b>EU % total</b>	52.4	49.2	58.0	50.6
<b>Japan % total</b>	25.1	23.0	19.1	25.5
<b>US % total</b>	16.1	21.1	15.0	15.4
<b>Developing countries <sup>b</sup></b>				
<b>Total USD billion</b>	15.6	46.5	101.2	282.9
<b>w/o China</b>	13.9	27.3	50.3	78.1
<b>China % total</b>	11.2	41.2	50.3	72.4

a/ The developed countries included are Australia, Canada, European Union, Japan, New Zealand, Norway, Switzerland, and the United States.

b/ The developing countries included are Chile, Mexico, Turkey, Brazil, China, Indonesia, Kazakhstan, Russian Federation, South Africa, and Ukraine.

# Tasa de Crecimiento (%)

## (Tipo de cambio de mercado)



# Comercio en % PBI mundial

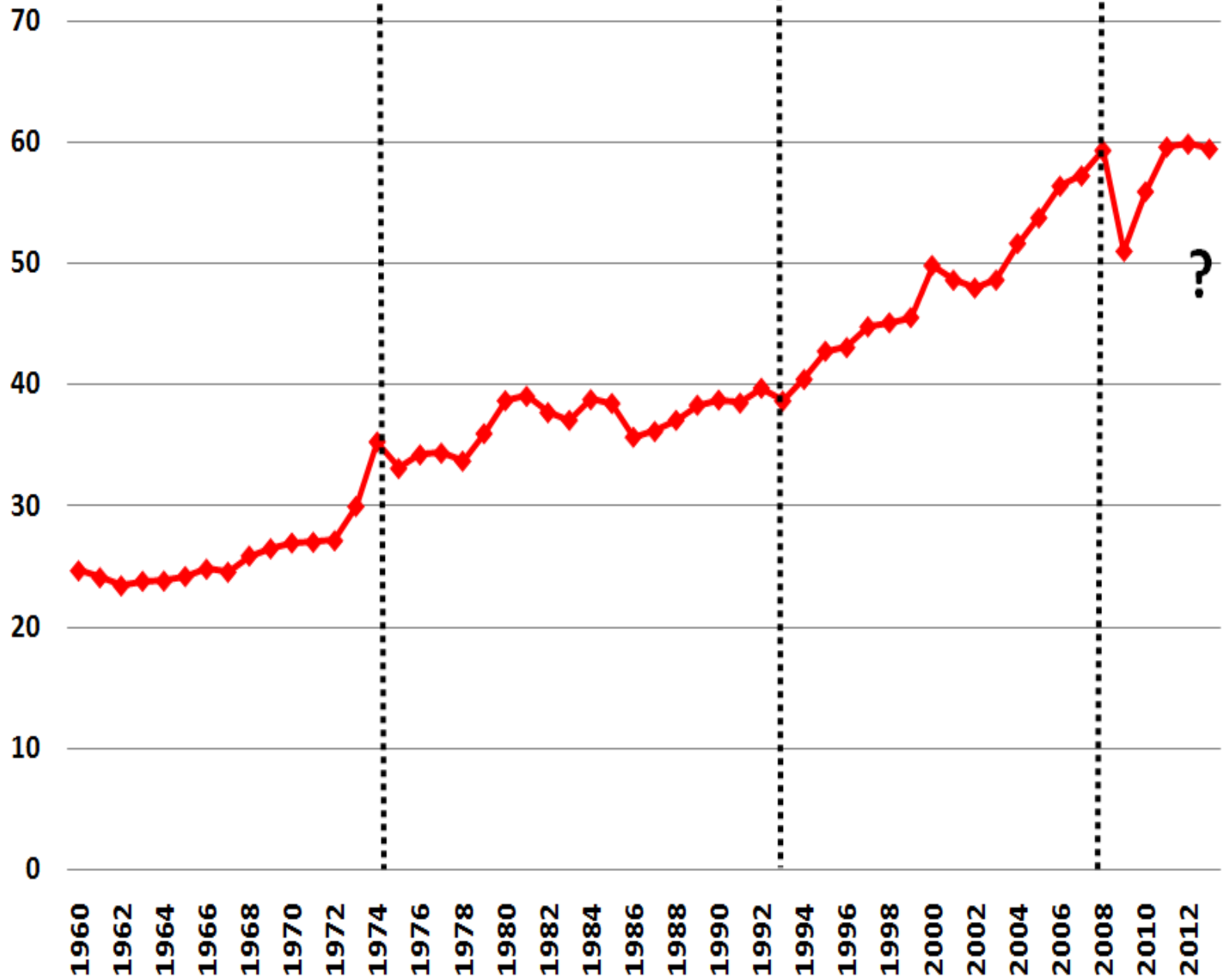
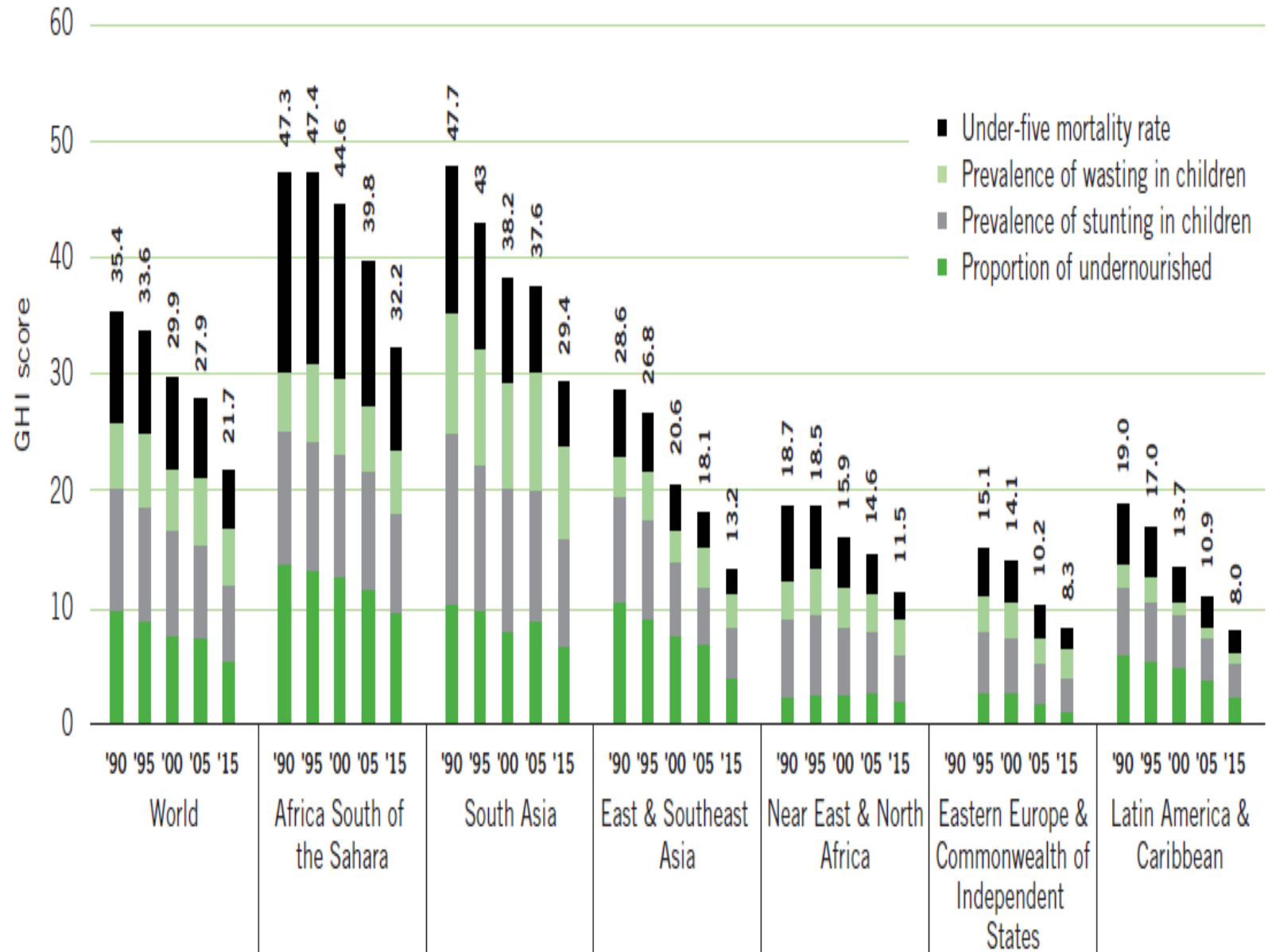




FIGURE 2.1 DEVELOPING WORLD AND REGIONAL 1990, 1995, 2000, 2005, AND 2015 GLOBAL HUNGER INDEX SCORES, WITH CONTRIBUTION OF COMPONENTS



# Contexto general: ALC

---

- **Cinco objetivos para el agro: crecimiento y empleo; equidad y eliminación de la pobreza; seguridad alimentaria y nutricional; desarrollo territorial; y sostenibilidad ambiental**
  - **ALC incrementó participación en producción mundial: del 9.5% al 12.8%.**
  - **ALC primer exportador mundial neto de productos agropecuarios**
  - **Aumentos rendimientos pero también expansión área; desde los 1960s, 1/3 del incremento en área agropecuaria mundial y 2/3 de la deforestación de 1990 a 2010. Cambio en uso de la tierra contribuye más a GEI que otras fuentes.**
-

# Contexto general: ALC

---

- **ALC productor de bienes públicos de medio ambiente (oxígeno, agua, biodiversidad, fuente de material genético de productos básicos)**
  - **Gran concentración tierra, en la región más desigual: GINI de tierras 0.82 en ALC, 0.53 en Africa, 0.57 en Asia (en desarrollo), 0.59 en UE, 0.64 en Canada**
  - **Bajó el número de pobres, urbanos y rurales**
  - **Mejoraron los indicadores de desnutrición, pero está empeorando obesidad y problemas relacionados (“triple carga de malnutrición”)**
-

# Bali y Nairobi

- **UE tiene apoyo doméstico y restricciones a la importación. Alianza con LDCs y antiguas colonias al darles acceso de mercado**
- **EEUU vulnerable en apoyo doméstico y nueva Ley Agraria. Foco en China (apoyos domésticos). Escepticismo sobre Doha DA y 2008 Mod.Rev.4**
  - **Apoyos internos en Rev4: China (\$85.5 mil millones), UE (\$33.1), India (\$25.6), y Japon y EEUU (cada uno ~\$14). (Orden, Blandford, and Josling [2011] y Brink [2014])**
- **India: sistema público de alimentación +800 millones**
- **China: invertir nuevamente en sector rural; STEs y comercialización global**
- **Japón: apoyos directos a productores? Una de las “tres flechas” del programa económico actual?**

# Bali y Nairobi

---

- **LDCs están consiguiendo algunos temas por separado, y prefieren proteccionismo en países desarrollados para evitar erosión de preferencias**
  - **Países de bajos ingresos no LDCs, pocos avances. Problema de SDT para países “en desarrollo”**
  - **LAC algunas narrativas:**
    - **Podemos alimentar al mundo; nos comprometemos a no cerrar exportaciones y ustedes abren sus mercados**
    - **Grandes productores que usan OGMs, destruyen el medio ambiente y desplazan a pequeños productores en Africa, Asia, Europa**
    - **Ayuda al mundo con comercio estable para seguridad alimentaria y bienes ambientales**
-

# Conclusiones

---

- **Eliminar subsidios a las exportaciones. No usar prohibiciones a las exportaciones**
- **Reconocer las dificultades de productores muy pequeños en SSA, Asia y diferenciar de UE, Japón... Apoyar programas de desarrollo rural amplio en países en desarrollo y “decoupling” en desarrollados.**
- **Mostrar que SA no se basa en 1-2 productos, sino enfocarse en individuo y diversificación alimentaria**
- **Protección: impuesto privado que reciben productores grandes y afecta a consumidores pobres; desplaza otros productos, con dudoso impacto neto sobre empleo**

# Conclusiones

---

- **Usar COP21 para mostrar agricultura “limpia” y sostenible.**
  - **Integrar SDGs y los cinco objetivos para el sector agropecuario**
  - **El sistema de comercio global amenazado por globalización fragmentada: bajo crecimiento, problemas financieros y crisis geopolíticas (Medio Oriente; Asia y el G2; Violencia en África)**
    - **Trabajar para evitar fragmentación del sistema comercial global**
-

- 
- **Muchas gracias.....**
  - **e.diaz-bonilla**